



FICHE TECHNIQUE – FRANÇAIS

PANBETON® MODELÉ

DESIGN : RODOLPHE PARENTE

DIMENSIONS : 2600 x 900 x 20 mm

CONCRETE LCDA

8 rue Copernic 49240 Avrillé - FRANCE

T. +33 (0) 2 41 33 99 10 F. +33 (0) 9 70 32 65 61

CONTACT@CONCRETE-BETON.COM

WWW.CONCRETE-BETON.COM

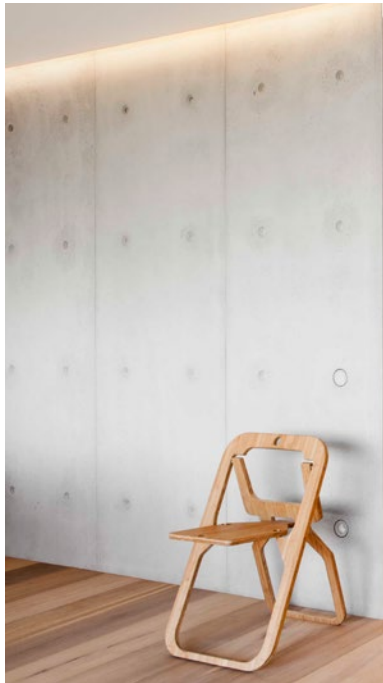
PANBETON®

LE PANNEAU EN BÉTON ALLÉGÉ

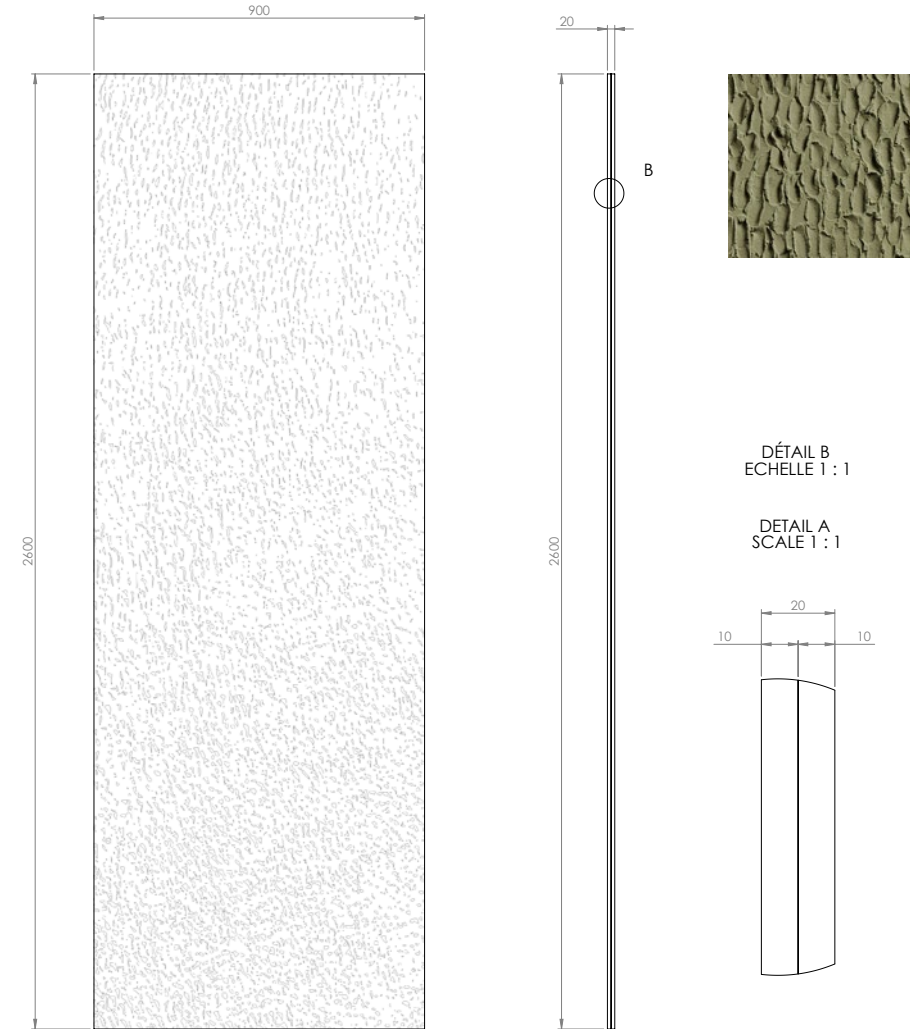
Panbeton® est une technologie exclusive de panneaux ultraléger en béton. Ces plaques se travaillent, au niveau des murs (et plafonds), de manière très efficace.

et rapide. C'est l'outil idéal pour habiller son espace de béton.

- > Une plaque de grande dimension légère et redécoupable
- > Une face avant en véritable béton brut
- > Un système d'accroche simple
- > Une mise en oeuvre rapide avec peu de manutention
- > Des possibilités de sur-mesure infinies.



C (1 : 2)



DÉTAIL B
ECHÉLLE 1 : 1

DÉTAIL A
SCALE 1 : 1

INFORMATIONS TECHNIQUES :

Matière : Béton fibré ultra haute performance

Poids : 40 Kg

Tolérance générale +/- 3 mm

Finition : Brut léger obligatoire
(pas de déclinaison en brut moyen / brut fort)

TECHNICAL INFORMATIONS :

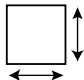




Material : Fiber High performance concrete









Weight : 40 kg

General tolerance : +/- 3 mm

Finish : Light pitted mandatory
(no declination in medium pitted / heavy pitted)

CONCRETE LCDA			8 rue Copernic 49240 Avrillé www.concrete-beton.com
Date			Echelle : Scale :
Nom			Ep :
N°plan			
			PANBETON @ MODELÉ PANBETON @ FINGERPRINT 2600 X 900 X 20mm RODOLPHE PARENTE
Surface : m²			Bon pour accord :
Unités : mm			Agreement for production :
Unités : mm			
Poids : Kg			FEUILLE 1 SUR 1
Weight : kg			SHEET 1 OF 1

	DIMENSIONS	2600 x 900 mm (Tolérance générale +/- 3 mm)
	ORTHOGONALITÉ	+ /- 1.0 %
	SURFACE	+ /- 1.0 %
	ÉPAISSEUR	20 mm
	POIDS TOTAL	40 Kg (+/- 20 %)
	POIDS AU M²	De 12 à 18 kg/m²
	COMPOSITION	> Béton fibré > Panneau de construction
	TRAITEMENT DE PROTECTION	En option (base acrylique en phase aqueuse)
	FIXATION & COLLE	Collage Hybrifix 550 DEN BRAVEN
	SUPPORTS	Se colle sur tous les supports (Placoplatre®, brique, parpaing, etc.)
	DÉCOUPE	Disque diamant (lame plate). Possibilité de coupe onglet, perçage, scie cloche...

	CLASSIFICATION AU FEU	> Euroclass B-s1, d0 > [EN OPTION] A2-s1d0 (avec support spécifique : plaque fibres-gypse) > ASTM E84 : Classe A Index fumée : 0 Index de propagation de flamme : 0
	RÉSISTANCE À LA CHALEUR	Jusqu'à 60°C
	CHOC THERMIQUE	Résistant
	RÉSISTANCE À LA LUMIÈRE	Pas d'influence
	CLASSIFICATION COV	A+
	ACOUSTIQUE	Neutre
	EXCLUSION	Extérieur, sol et cabine de douche. Non adapté à l'écoulement d'eau continu.
	REMARQUES SPÉCIFIQUES AU MODÈLE	Absence de raccord de motifs entre les panneaux dû aux reliefs différents. Disponible en brut léger uniquement.

MERCI D'UTILISER CETTE DESCRIPTION POUR MENTIONNER NOS PRODUITS.

NOM DE L'ENTREPRISE		Concrete LCDA
DONNÉES TECHNIQUES	MORTIER	<p>Mortier de réparation fibré à retrait compensé.</p> <p>Mortier à retrait compensé constitué de sables, de ciments spéciaux, de fibres et d'additifs.</p> <p>Résistance en compression : Class R2</p> <p>Teneur en ions chlorure : $\leq 0.05\%$</p> <p>Adhérence : ≥ 0.8 MPa</p>
	FIBRE DE RENFORT	Teneur de 17 % en Zircon + Fibre de verre Alcali résistant.
	PANNEAU DE CONSTRUCTION	Noyau bleu en mousse dure de polystyrène extrudé. La mousse dure est armée sur les deux faces d'un tissu en fibres de verre et enduite d'un mortier plastifié.

COMPOSITION

Vue de la tranche



10 MM 10 MM

BÉTON FIBRÉ PANNEAU DE CONSTRUCTION



FINITIONS

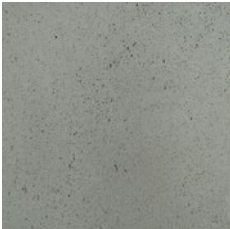


Brut Léger

COLORIS



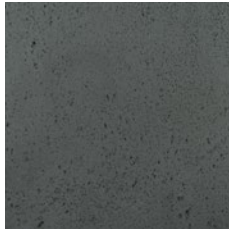
200 - Gris Naturel



217 - Gris moyen



216 - Gris Anthracite



209 - Noir



402 - Blanc



404 - Pierre



205 - Marron

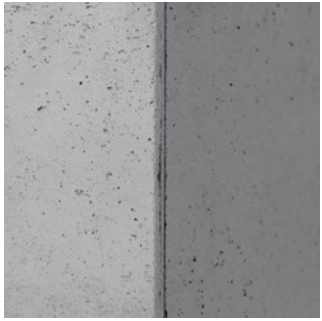


269 - Luzerne

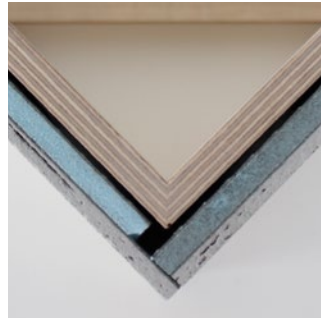


473 - Ouarzazate

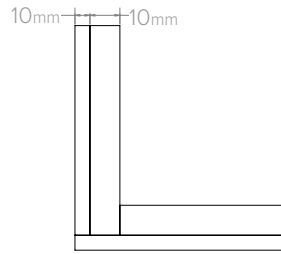
1 - COUPE BORD À BORD



Vue face

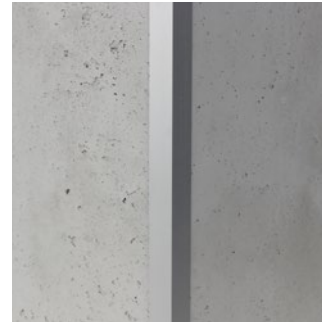


Vue dessus

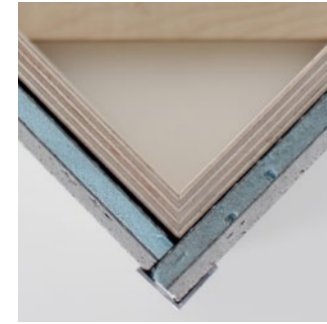


Schéma

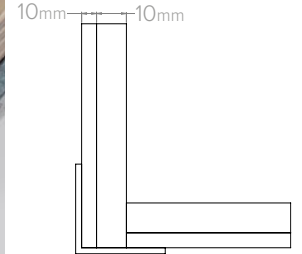
3 - AJOUT D'UNE CORNIÈRE ALUMINIM EN L



Vue face

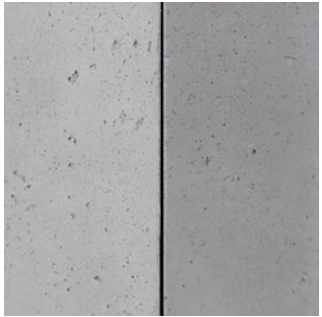


Vue dessus

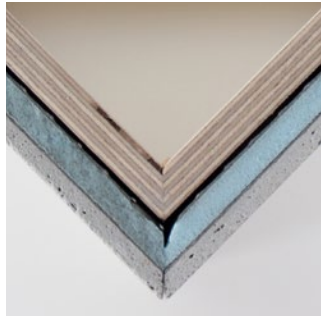


Schéma

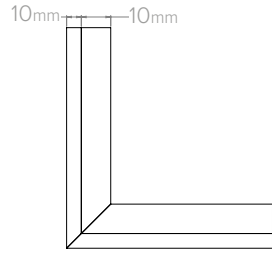
2 - COUPE À 45 DEGRÉS*



Vue face



Vue dessus



Schéma

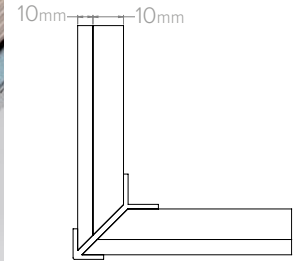
4 - AJOUT D'UNE CORNIÈRE RACCORD D'ANGLE*



Vue face

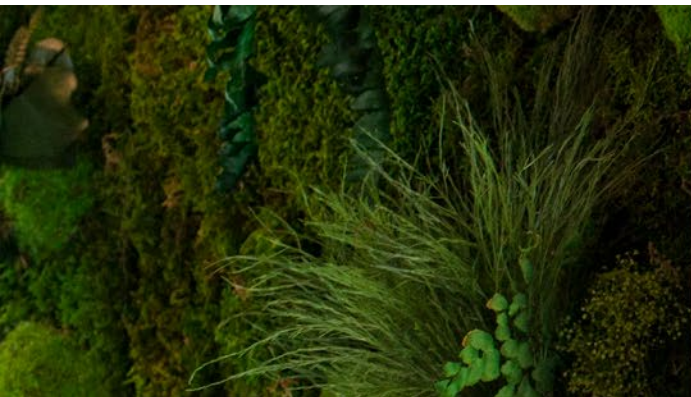


Vue dessus

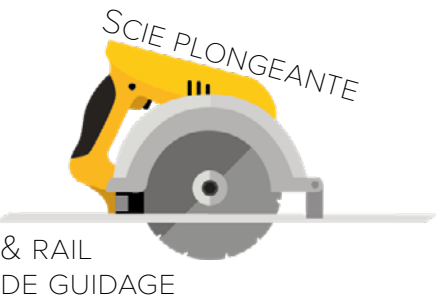
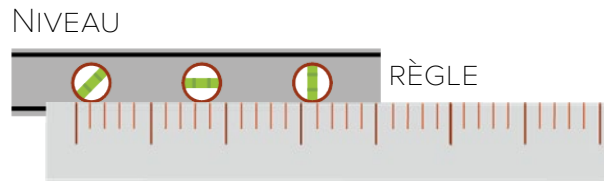
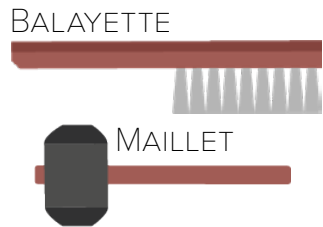


Schéma

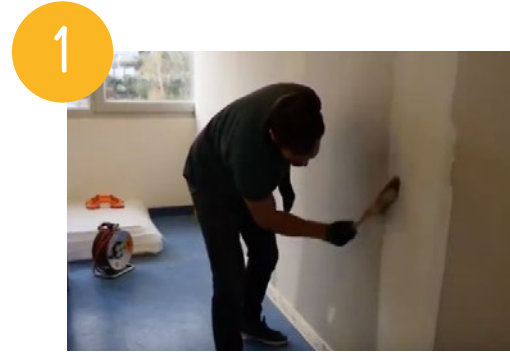
* Les coupes à 45 degrés peuvent être réalisées à l'atelier Concrete LCDA (option sur demande).



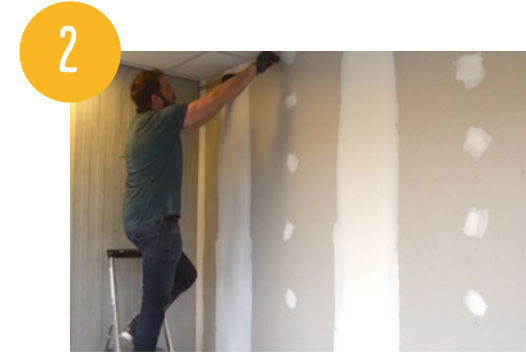
MATÉRIEL D'INSTALLATION



LA POSE



BIEN NETTOYER LA ZONE AVANT LA POSE



PRENDRE LES MESURES AVANT DÉCOUPE



APPLIQUER LES MESURES SUR LE PANNEAU



DÉCOUPER À L'AIDE D'UN RAIL DE GUIDAGE



APPLIQUER LA COLLE AU MUR (OU AU DOS DU PANNEAU)



POSER LE PANNEAU EN LE PRÉSENTANT PAR LE BAS

VIDÉOS D'INSTALLATION ÉTAPE PAR ÉTAPE À VISIONNER

SUR NOTRE CHAÎNE YOUTUBE @CONCRETE LCDA

