

FICHE TECHNIQUE – FRANÇAIS

# SLIMBETON<sup>®</sup> BANCHÉ 2MM

DIMENSIONS : 1200 x 800 x 7 mm

---

**CONCRETE LCDA**

8 rue Copernic 49240 Avrillé - FRANCE

T. +33 (0) 2 41 33 99 10 F. +33 (0) 9 70 32 65 61

**CONTACT@CONCRETE-BETON.COM**

**WWW.CONCRETE-BETON.COM**

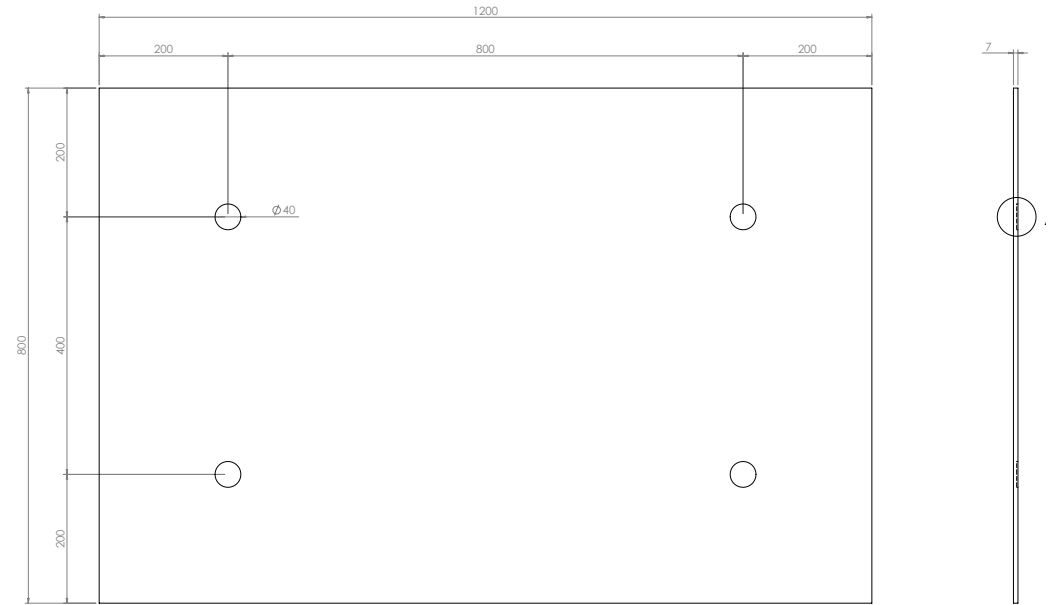
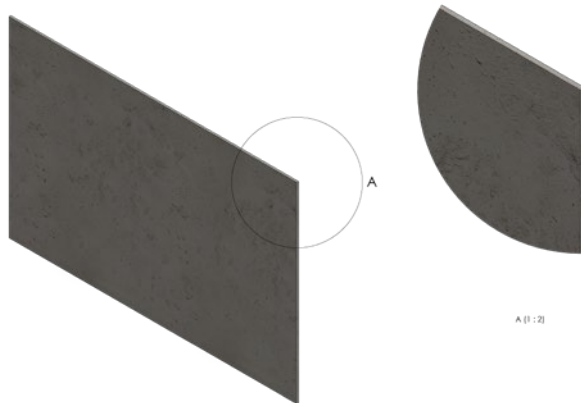
## SLIMBETON®

### LE PANNEAU EN BÉTON ULTRA FIN

Slimbeton® : une génération de panneau mural en béton allégé. Ce brevet développé en 2015 par notre société permet de proposer des panneaux de seulement 7mm d'épaisseur en béton fibré. Slimbeton® peut également se travailler comme un panneau de plaquage pour habiller du mobilier, des cuisines ou tout autre support.

Slimbeton® est disponible en trois modèles : Classique, Banché 2mm et Coffrage, à travers 3 finitions possibles : brut faible, brut moyen et brut fort.

- > Prix attractif
- > Rapidité de mise en oeuvre
- > Dimension unique

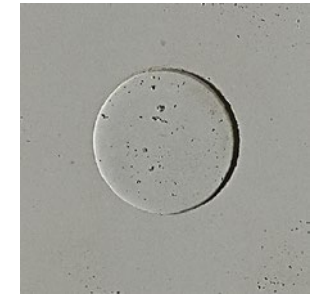


#### INFORMATIONS TECHNIQUES :

Matière : Béton fibré ultra haute performance  
 Poids : 12 Kg  
 Tolérance générale +/- 3 mm








#### TECHNICAL INFORMATIONS :

Material : Fiber High performance concrete  
 Weight : 12 kg  
 General tolerance : +/- 3 mm



<b>CONCRETE LCDA</b>			8 rue Copernic 49240 Avrillé www.concrete-beton.com
Date			Echelle : Scale :
Nom			Ep :
N°plan			
LE			SLIMBETON @ BANCHE 2mm
LE			SLIMBETON @ SCAFFOLDED 2mm
LE			STUDIO LCDA
LE			
Surface : m²			Bon pour accord :
Unités : mm			Agreement for production :
Unités : mm			
Poids : Kg			<b>FEUILLE 1 SUR 1</b>
Weight : kg			<b>SHEET 1 OF 1</b>

	<b>DIMENSIONS</b>	1200 x 800 mm (Tolérance générale +/- 3 mm)
	<b>ORTHOGONALITÉ</b>	+ /- 1.0 %
	<b>SURFACE</b>	+ /- 1.0 %
	<b>ÉPAISSEUR</b>	7 mm
	<b>POIDS TOTAL</b>	12 Kg (+/- 20 %)
	<b>POIDS AU M²</b>	12,5 kg/m²
	<b>COMPOSITION</b>	Béton fibré
	<b>TRAITEMENT DE PROTECTION</b>	En option (base acrylique en phase aqueuse)
	<b>FIXATION &amp; COLLE</b>	Collage Hybrifix 550 DEN BRAVEN
	<b>SUPPORTS</b>	Se colle sur tous les supports (Placoplâtre®, brique, parpaing, etc.)
	<b>DÉCOUPE</b>	Disque diamant (lame plate). Possibilité de coupe onglet, perçage, scie cloche...

	<b>CLASSIFICATION AU FEU</b>	> A1 & Euroclass B-s1, d0  > ASTM E84 : Classe A Index fumée : 0 Index de propagation de flamme : 0
	<b>RÉSISTANCE À LA CHALEUR</b>	Jusqu'à 60°C
	<b>CHOC THERMIQUE</b>	Résistant
	<b>RÉSISTANCE À LA LUMIÈRE</b>	Pas d'influence
	<b>CLASSIFICATION COV</b>	A+
	<b>ACOUSTIQUE</b>	Neutre
	<b>EXCLUSION</b>	Extérieur, sol et cabine de douche. Non adapté à l'écoulement d'eau continu.

MERCI D'UTILISER CETTE DESCRIPTION POUR MENTIONNER NOS PRODUITS.

<b>NOM DE L'ENTREPRISE</b>		Concrete LCDA
<b>DONNÉES TECHNIQUES</b>	<b>MORTIER</b>	<p>Mortier de réparation fibré à retrait compensé.</p> <p>Mortier à retrait compensé constitué de sables, de ciments spéciaux, de fibres et d'additifs.</p> <p><b>Résistance en compression</b> : Class R2 <b>Teneur en ions chlorure</b> : <math>\leq 0.05\%</math> <b>Adhérence</b> : <math>\geq 0.8</math> MPa</p>
	<b>FIBRE DE RENFORT</b>	Teneur de 17 % en Zircon + Fibre de verre Alcali résistant.

## COMPOSITION

Vue de la tranche



7 MM

BÉTON  
FIBRÉ

## FINITIONS



Brut Léger



Brut Moyen

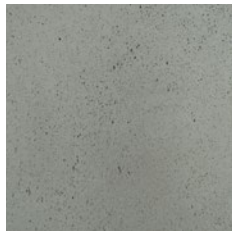


Brut Fort

## COLORIS



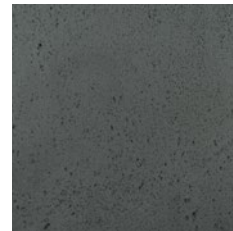
200 - Gris Naturel



217 - Gris moyen



216 - Gris Anthracite



209 - Noir



402 - Blanc



404 - Pierre



205 - Marron



269 - Luzerne

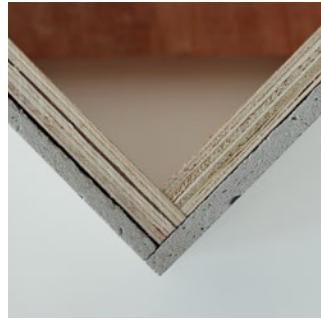


473 - Ouarzazate

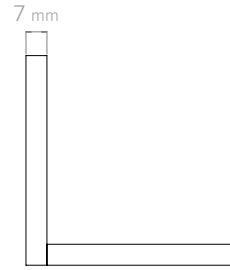
## 1 - COUPE BORD À BORD



Vue face

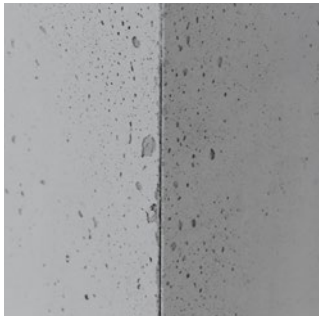


Vue dessus

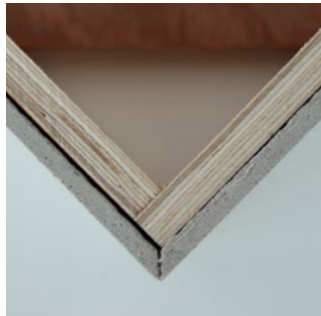


Schéma

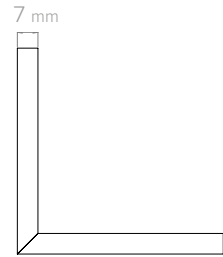
## 2 - COUPE À 45 DEGRÉS\*



Vue face



Vue dessus



Schéma

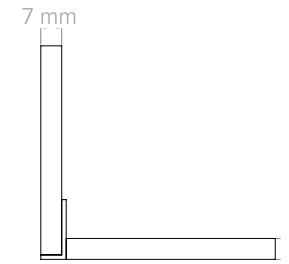
## 3 - AJOUT D'UNE CORNIÈRE ALUMINIM EN L



Vue face

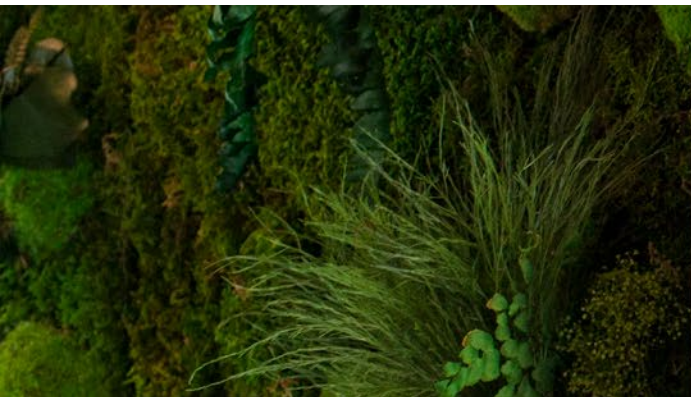


Vue dessus

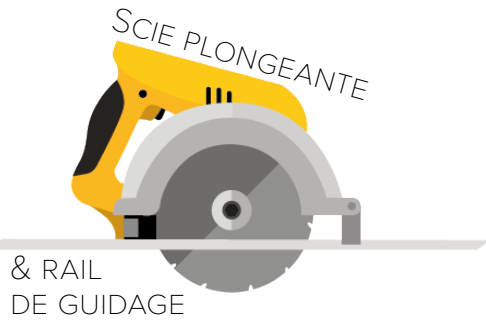
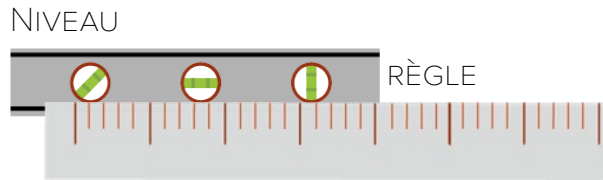
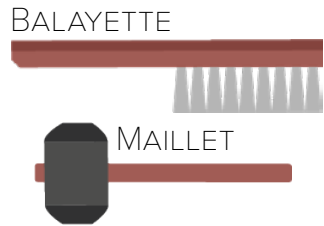


Schéma

\* Les coupes à 45 degrés peuvent être réalisées à l'atelier Concrete LCDA (option sur demande).

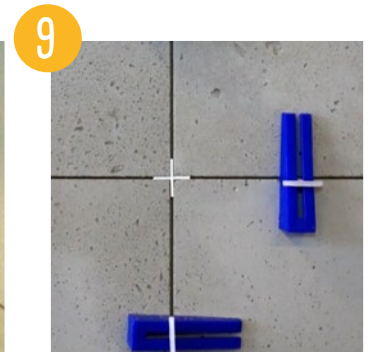
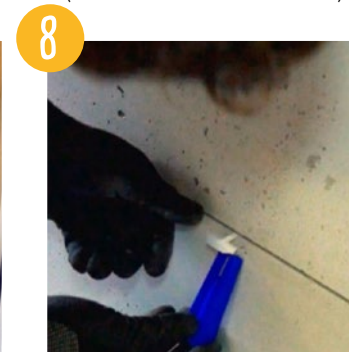
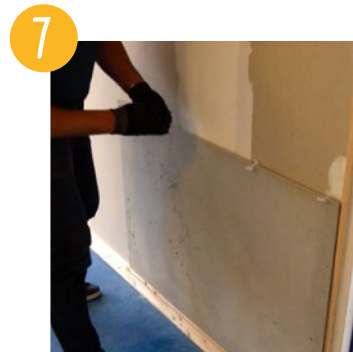
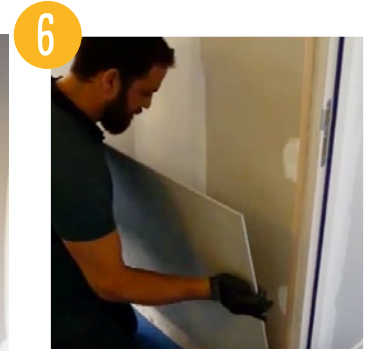
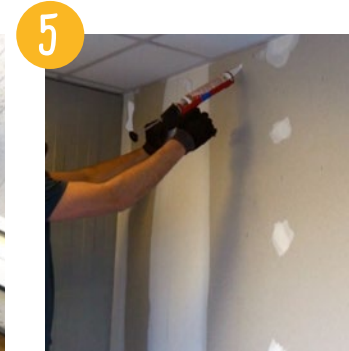
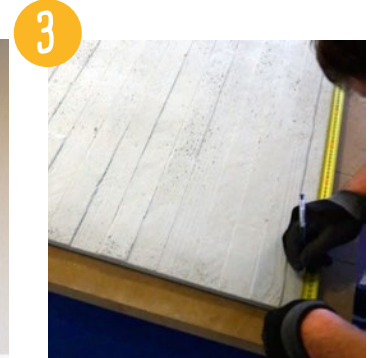
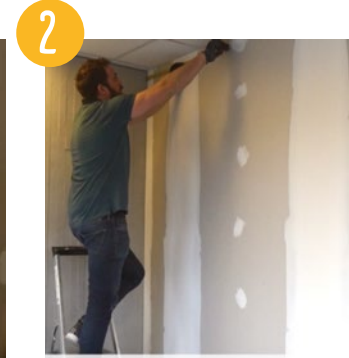
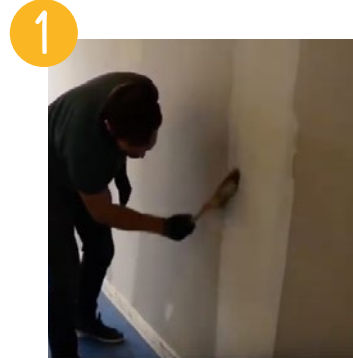


# MATÉRIEL D'INSTALLATION



# LA POSE

FR



VIDÉOS D'INSTALLATION ÉTAPE PAR ÉTAPE À VISIONNER

**SUR NOTRE CHAÎNE YOUTUBE @CONCRETE LCDA**

